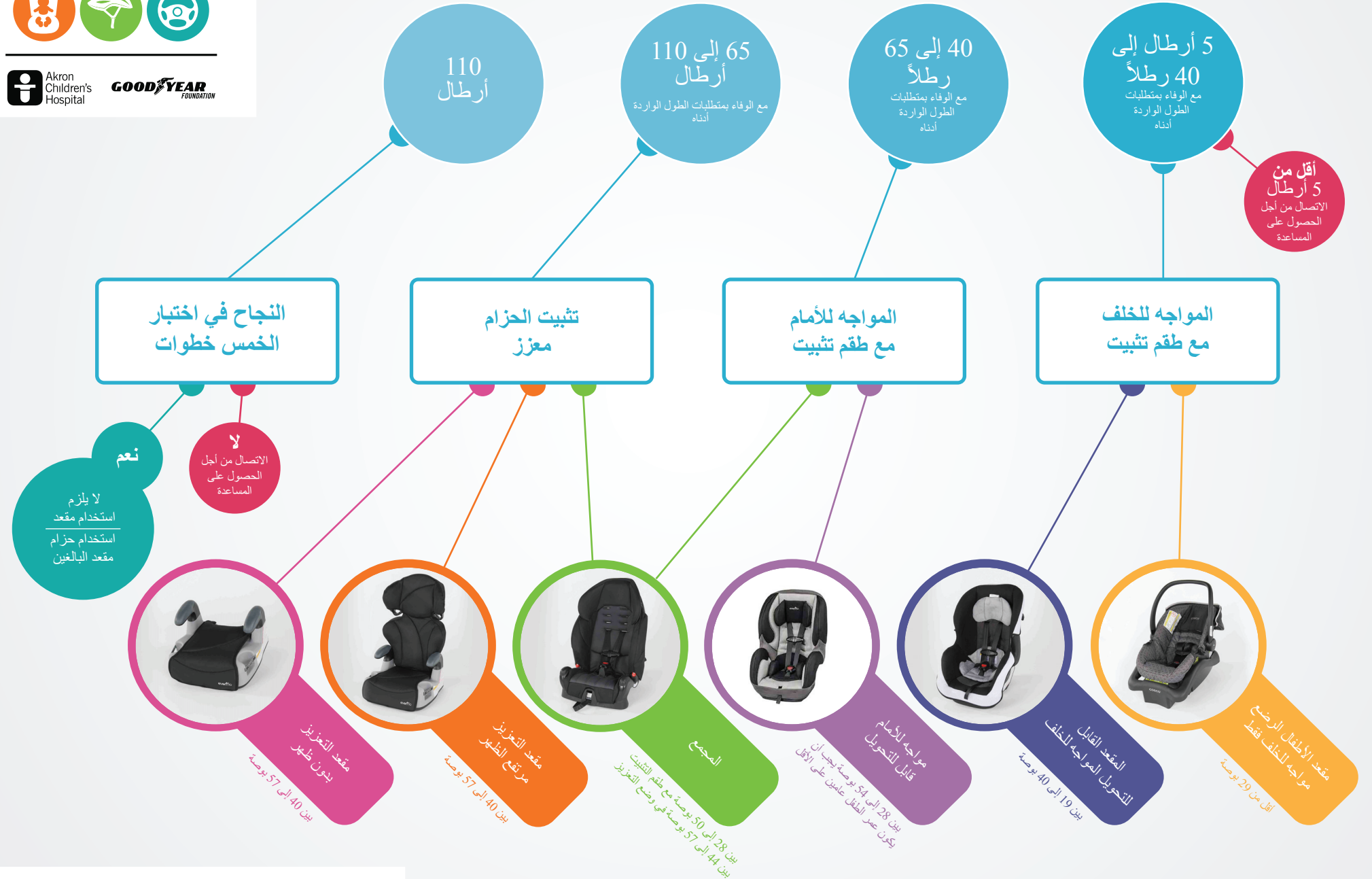


أداة اختيار مقعد السيارة



هل ما زال طفلك يحتاج إلى كرسي تعزيز؟

اختبار الخمس خطوات

(للأعمار من 8 أعوام فأكثر)

- 1 هل يجلس الطفل ويسند ظهره بشكل كامل على ظهر مقعد السيارة؟
- 2 هل تنتهي ركبتي الطفل بشكل مريح عند حافة مقعد السيارة؟
- 3 هل يمر حزام المقعد عبر الكتف بين الرقبة والذراع؟
- 4 هل يكون حزام الحجر منخفضاً قدر الإمكان، بحيث يلامس الفخذين؟
- 5 هل يمكن أن يجلس الطفل بتلك الطريقة طوال الرحلة؟

نعم

لا

إذا كانت الإجابات "نعم"، فإن طفلك يتجاوز اختبار الخمس خطوات، ولا يحتاج إلى استخدام كرسي تعزيز.

إذا كانت إجابتك "بلا" على أي من الأسئلة الواردة أعلاه، يجب أن يتم وضع الطفل في مقعد تعزيز.

للحصول على المساعدة:

اتصل على الرقم 330-543-8942 | SafeMobiProject.com

توصي مستشفى AAP & Akron Children's Hospital بأن يبقى كل الأطفال الأقل من 13 عامًا في المقعد الخلفي للمركبة مع تثبيتهم بالحزام.

مقعد الأطفال الرضع مواجه للخلف مع طقم تثبيت

تناسب هذه الأطفال بشكل نموذجي الأطفال الذين تتراوح أوزانهم بين 4 أرطال و35 رطلاً، إلا أن كل مقعد سيارة يختلف عن الآخر. بعض مقاعد السيارات تتحمل أوزان تبدأ من 4 أرطال، وبعضها تتحمل أوزان تبدأ من 5 أرطال، بينما يكون الحد الأقصى للوزن لبعضها 22 أو 30 أو 35 رطلاً. دائماً تكون المقاعد موجهة لظهر المركبة. عندما يصل الطفل إلى الحد الأقصى للطول أو الوزن لهذا المقعد، يجب أن ينتقل إلى مقعد سيارة قابل للتحويل ومواجه للخلف. يمكن أن تقوم بتركيب هذا المقعد باستخدام حزام مقعد السيارة أو باستخدام أدوات التثبيت السفلية. ارجع إلى دليل مقعد السيارة للحصول على المزيد من المعلومات.



مقعد الأطفال الرضع
مواجه للخلف فقط

مقعد السيارة القابل للتحويل

مواجه للخلف مع طقم التثبيت أو مواجه للأمام مع طقم التثبيت

تناسب هذه المقاعد بشكل نموذجي الأطفال الذي يكون وزنه بين 5 أرطال و65 رطلاً. يجب أن يجلس جميع الأطفال في مقعد يواجه خلف السيارة إلى أن يصلوا إلى الحد الأقصى للطول أو الوزن المناسب للمقاعد الموجهة لخلف السيارة في مقعد الكرسي القابل للتحويل. عندما يصل الطفل إلى الحد الأقصى للمقعد المواجه للخلف، يمكن أن يتم قلب المقعد القابلة للتحويل لتصبح موجهة للأمام. يمكن أن تقوم بتركيب هذا المقعد باستخدام حزام مقعد السيارة أو نظام أدوات التثبيت. عند تركيب المقعد بحيث يكون مواجهاً للأمام، استخدم أداة الربط العلوية. عندما يصل الطفل إلى حدود الطول والوزن لهذا المقعد المواجه للأمام، يجب أن ينتقل إلى مقعد معزز. ارجع إلى دليل مقعد السيارة للحصول على المزيد من المعلومات.



المقعد القابل
للتحويل المواجه للخلف

مقعد السيارة المجمع

مواجه للأمام مع طقم التثبيت أو معزز تثبيت الحزام

تناسب هذه المقاعد بشكل نموذجي الأطفال الذي يكون وزنه بين 40 رطلاً و100 رطل. يمكن أن يستخدم هذا المقعد بحيث يكون مواجهاً لمقدمة المركبة فقط. يجب أن يجلس كل الأطفال في المقعد المزود بالطقم إلى أن يصلوا إلى الحد الأقصى لارتفاع أو وزن الطقم. عند استخدام هذا المقعد كمقعد مزود بطقم، يمكن إزالة أحزمة أطقم التثبيت عندما يكون الطفل مستعداً لاستخدام ميزة التعزيز. عندما يتم استخدام المقعد كمقعد معزز، اسحب حزام المقعد على مقعد السيارة لتثبيت الطفل. عند تركيب المقعد في السيارة، استخدم أداة الربط العلوية. ارجع إلى دليل مقعد السيارة للحصول على المزيد من المعلومات.



مواجه للأمام
مقابل التحويل

مقعد التعزيز مرتفع الظهر أو مقعد التعزيز بدون ظهر

معزز تثبيت الحزام

استخدم هذا المقعد للأطفال الذين تتجاوز طولهم ووزنهم المقعد المواجه للأمام المزود بطقم تثبيت. تعمل مقاعد التعزيز على رفع الطفل إلى الارتفاع الذي يجعل حزام المقعد لا يلامس رقبته عندما يتم تثبيته. يمكن أن يكون هذا المقعد مزوداً بمسند ظهر قابل للإزالة مع مسار لتثبيت حزام المقعد. يساعد مسار تثبيت عندما يكون الطفل طويلاً بالشكل الكافي، لن تحتاج إلى مثبت الحزام لإبعاد حزام المقعد عن رقبة الطفل. عند هذه النقطة، قم بإزالة مسند الظهر واستخدام هذا المقعد كمقعد معزز بدون ظهر. إذا لم تكن السيارة تحتوي على مسند رأس مدمج، يلزم استخدام مقعد معزز بظهر مرتفع. يجب ألا ينتقل الأطفال إلى مقعد الكرسي العادي وحزام المقعد العادي إلا بعد الوصول إلى عمر 8 أعوام أو وصولهم إلى طول 4 أقدام و9 بوصات، مع تجاوز الاختبار خماسي الخطوات.



المجمع



مقعد التعزيز
مرتفع الظهر



مقعد التعزيز
بدون ظهر